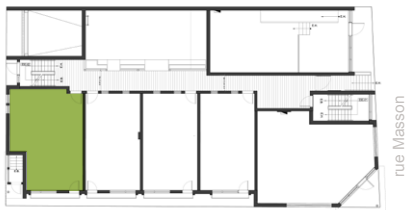




# LE 3353 SUR MASSON

Niveau rez-de-chaussée  
Logement 101



12ème avenue

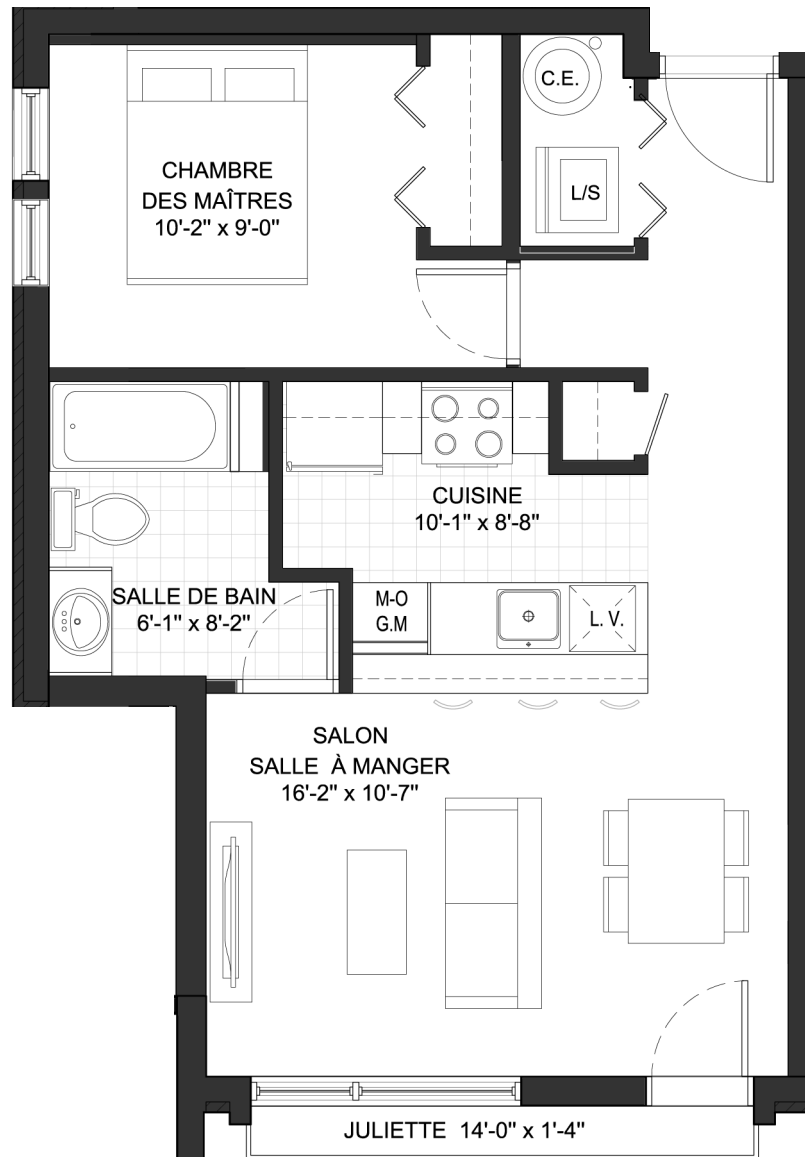
SUPERFICIE : ..... 610 pi.ca. ....

FRAIS DE CONDO : .....

TAXES ESTIMÉES : .....

STATIONNEMENT : .....

PRIX (Taxes incluses) : .....



[www.cartierville.ca](http://www.cartierville.ca)

NOTE: La superficie brute et les dimensions de pièces montrées sur les plans sont approximatives et peuvent varier. La superficie est calculée à la face extérieure des murs extérieurs et au centre des cloisons mitoyennes et des corridors communs. La partie battante et la partie fixe des fenêtres combinées, de même que la localisation peuvent varier dans les logements selon les niveaux.

