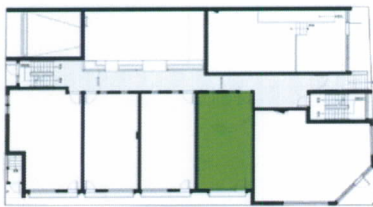




Niveau rez-de-chaussée
et sous-sol
Logement 104



12ème avenue



12ème avenue

SUPERFICIE : 673 pi.ca.

FRAIS DE CONDO : _____

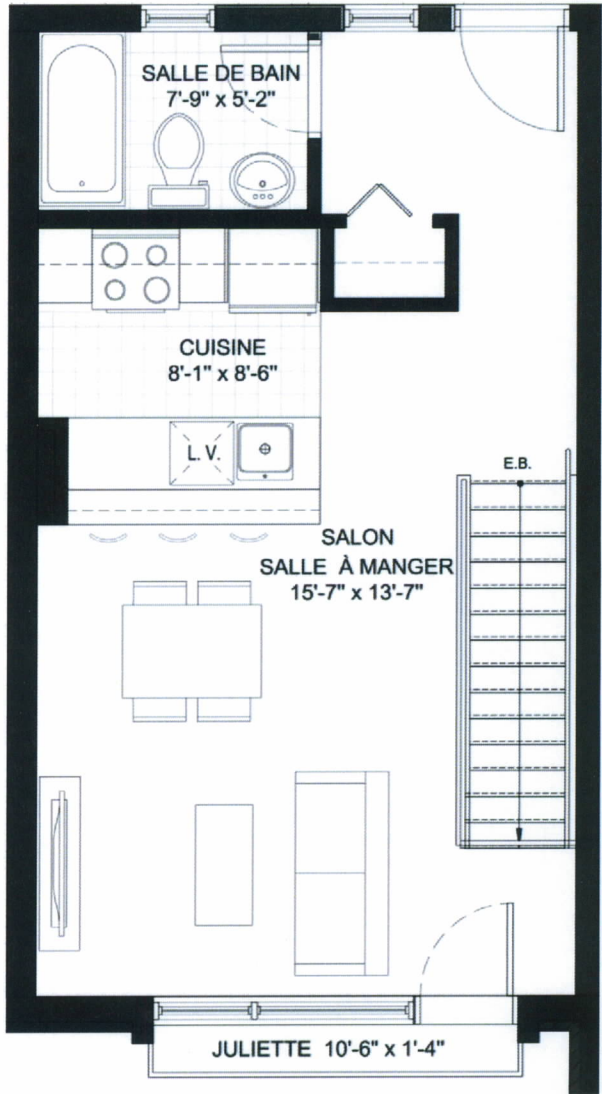
TAXES ESTIMÉES : _____

STATIONNEMENT : _____

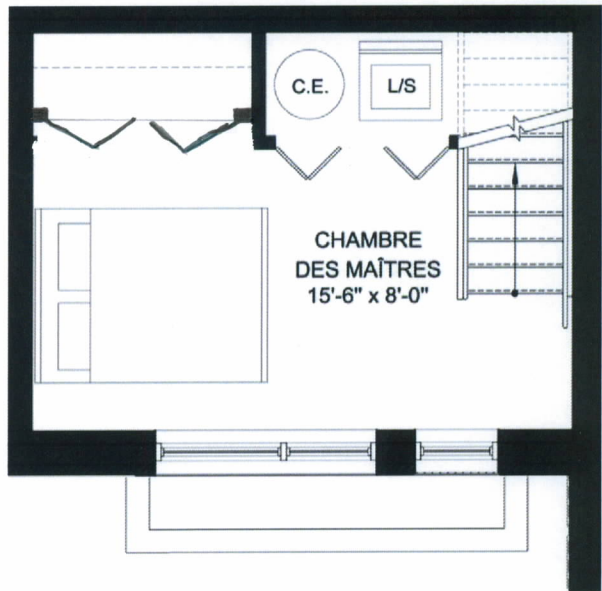
PRIX (Taxes incluses) : _____



Rez-de-chaussée
481 pi.ca.



Sous-sol
192 pi.ca.



www.cartierville.ca

NOTE: La superficie brute et les dimensions de pièces montrées sur les plans sont approximatives et peuvent varier. La superficie est calculée à la face extérieure des murs extérieurs et au centre des cloisons mitoyennes et des corridors communs. La partie battante et la partie fixe des fenêtres combinées, de même que la localisation peuvent varier dans les logements selon les niveaux.

